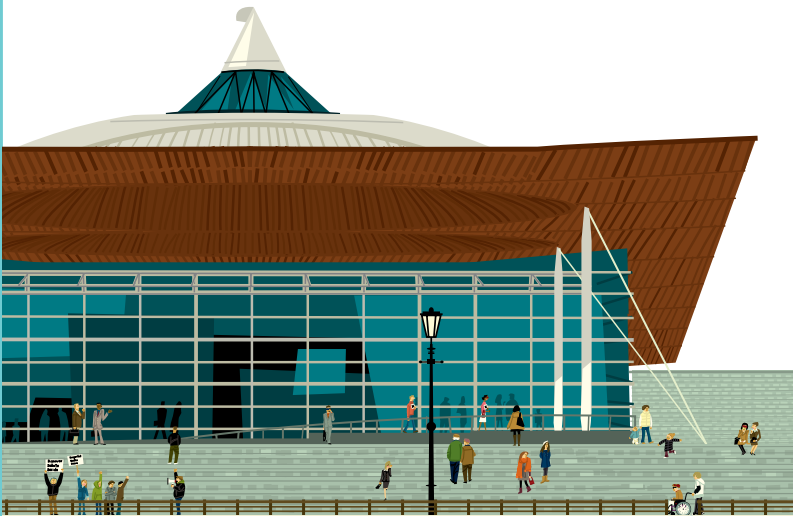


**Darganfod
Dadlau
Dewis**

—
**Discover
Debate
Decide**

Fy Senedd



Beth yw Cynulliad Cenedlaethol Cymru?

Mae Cynulliad Cenedlaethol Cymru'n cynnwys 60 o Aelodau Cynulliad o bob rhan o Gymru. Maen nhw'n cael eu hethol gan bobl Cymru i'w cynrychioli nhw a'u cymunedau, i wneud cyfreithiau ar gyfer Cymru, ac i sicrhau bod Llywodraeth Cymru yn gwneud ei gwaith yn iawn.

What is the National Assembly for Wales?

The National Assembly for Wales is made up of 60 Assembly Members from across Wales. They are elected by the people of Wales to represent them and their communities, make laws for Wales and to ensure the Welsh Government is doing its job properly.

Cyflwyniad

Croeso i'r Senedd, cartref Cynulliad Cenedlaethol Cymru.

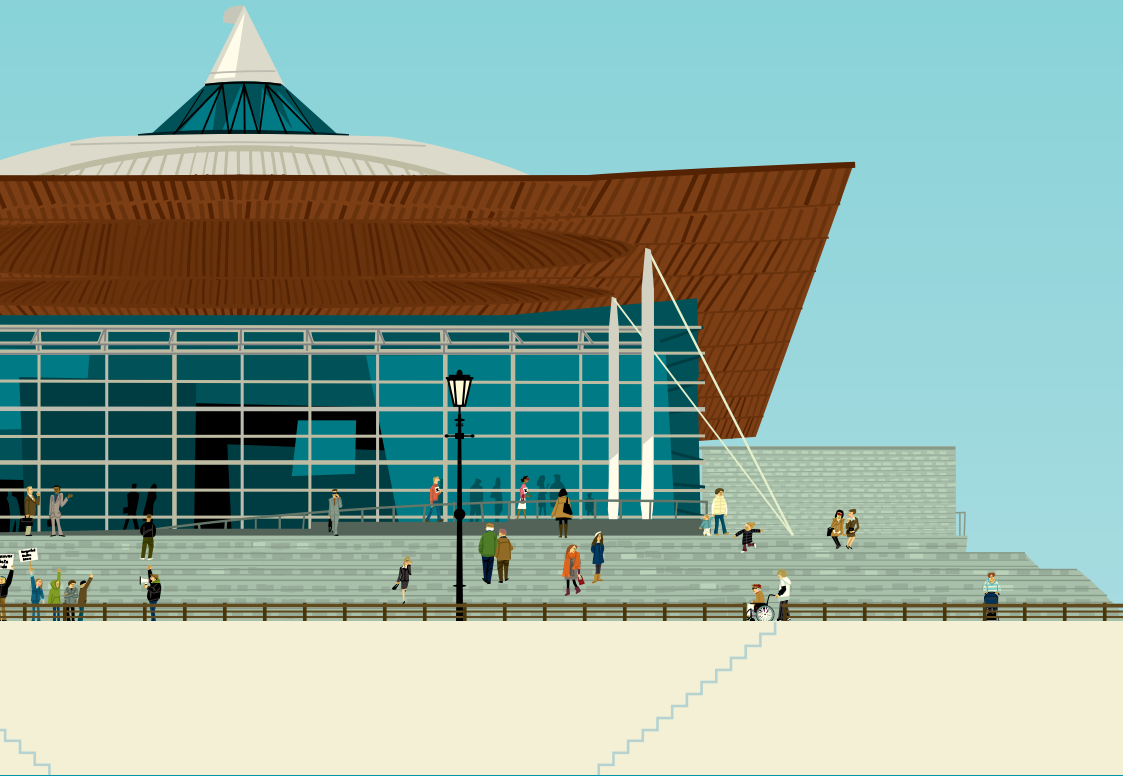
Er mwyn helpu gyda'ch ymweliad ac i gynorthwyo eich plant i ddysgu, yn y bag hwn gallwch ddod o hyd i:

- **Lyfrynnau gweithgareddau ar gyfer plant yn y Cyfnod Sylfaen.**
- **Canllaw i athrawon.**
- **Blwch defnyddiau.**
- **Cardiau ffan.**

Datblygwyd y gweithgareddau yn y pecyn hwn i gefnogi arferion addysgu a darpariaethau'r Cyfnod Sylfaen a byddant yn cynorthwyo'r plant i gael dealltwriaeth fel dinasyddion Cymru.

Mae'n bosibl addasu'r gweithgareddau a awgrymir, i ddiwallu gofynion datblygu'r plant, a gellir eu defnyddio yn ôl eich dewis ac mewn unrhyw drefn.



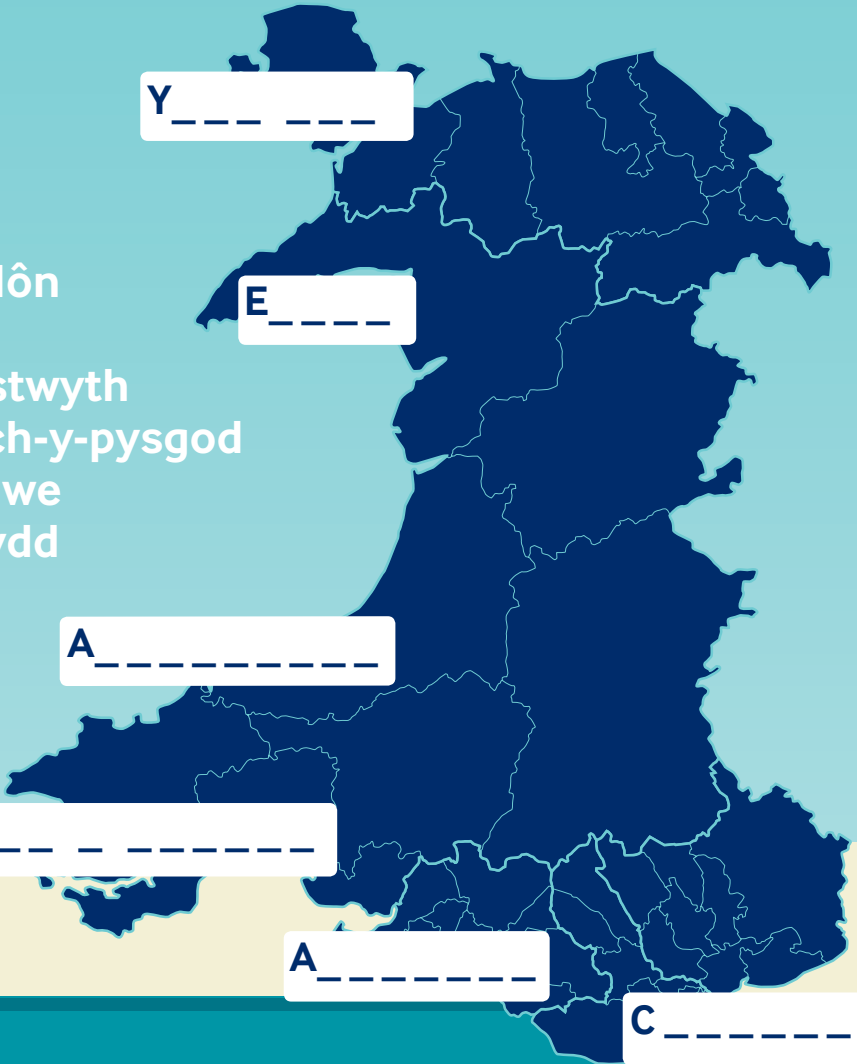


Gweithgaredd 1

01 Ble mae Cynulliad Cenedlaethol Cymru?

02 Ble rydych chi'n byw?

Ynys Môn
Eryri
Aberystwyth
Dinbych-y-pysgod
Abertawe
Caerdydd



Y _____

E _____

A _____

D _____

A _____

C _____

Gweithgaredd 2

Llafur
Cymru

Democratiaid
Rhyddfrydol
Cymru

Plaid
Cymru

Ceidwadwyr
Cymru

$$\boxed{30} + \boxed{} + \boxed{11} + \boxed{14} = \boxed{60}$$



Gweithgaredd 3

Beth mae Aelod Cynulliad yn gwneud?

Cynrychioli fy nghymuned

Helpu pobl

Ysgrifennu llythyrau

Mynd ar daith mewn cwch

Paentio lluniau

Bwyta hufen iâ

Siarad yn y Siambr

Gwneud rheolau



Gweithgaredd 4

Gwneud braslun: Adeilad y Senedd a'r Pierhead

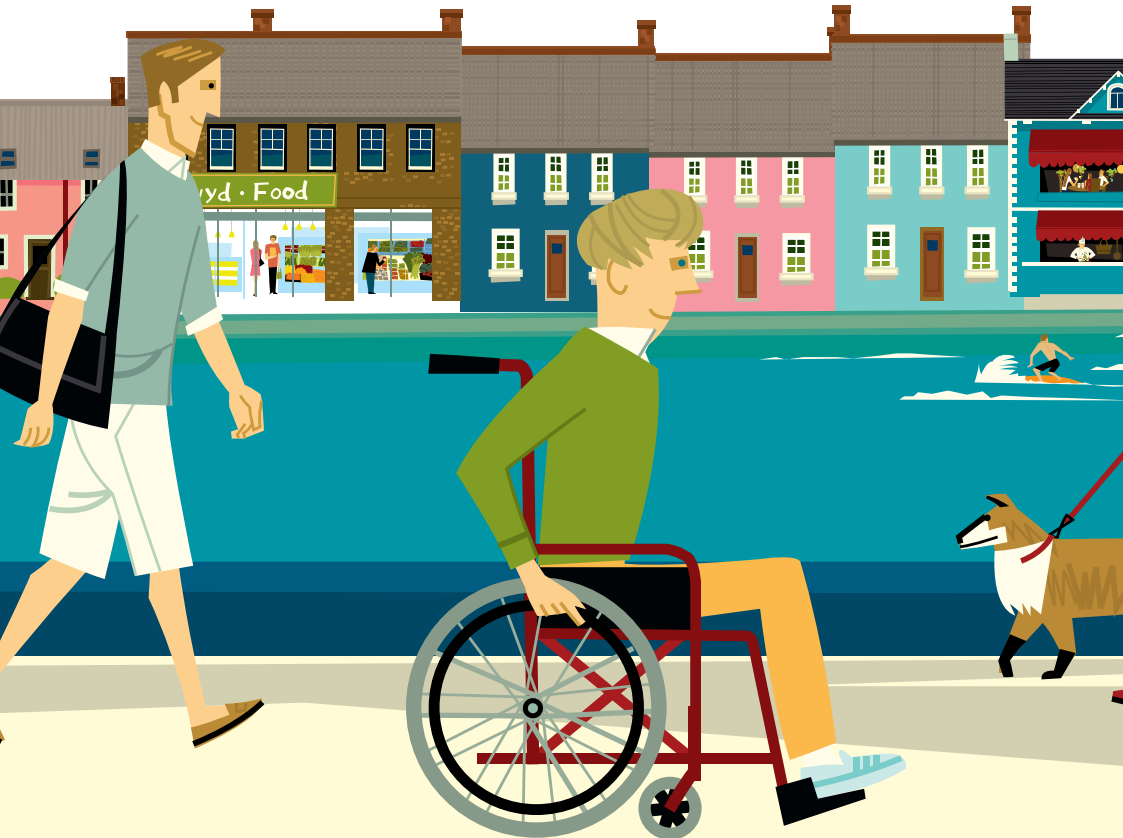
Senedd

Pierhead

Gweithgaredd 5

Pa reolau a ddylem eu cael
yng Nghymru?

Penderfynwch chi!





Gweithgaredd 6

Fy ymweliad â'r Pierhead

Trafnidiaeth

Yn y gorffennol	Heddiw

**Sut mae trafndiaeth wedi newid
ym Mae Caerdydd?**

Gweithgaredd 7

Ymchwilio a dod o hyd i ddefnyddiau

Ll__n

D_r_

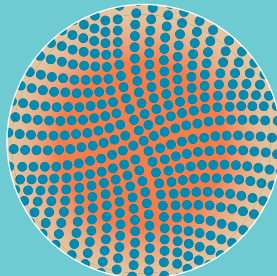
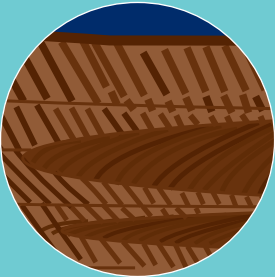
D__n__dd

Du_



Gweithgaredd 8

Ditectif y Senedd



Gweithgaredd 9

Dad!



Dylai'r ysgol
ddechrau'n gynt
a gorffen yn gynt.

Ni ddylem gael
gwisg ysgol.

Creision yn unig
ddylai fod ar gael fel
snac yn yr ysgol.

T 0845 010 5500
www.chwilotaynycynulliad.org
www.exploretheassembly.org

Cynulliad
Cenedlaethol
Cymru
National
Assembly for
Wales

