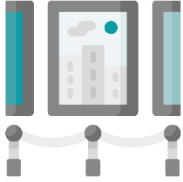


Sefydlu ein **Grŵp Llywio Amrywiaeth a Chynhwysiant**.

---



Cynnal **digwyddiadau ac arddangosfeydd sy'n dathlu amrywiaeth a chynhwysiant yng Nghymru**.

---



Cyflwyno cyfres o sesiynau hyfforddi ac ymwybyddiaeth **i ddathlu amrywiaeth a hyrwyddo cynhwysiant**.

---



Mae ein **Rhwydweithiau Cydraddoldeb yn y Gweithle** wedi parhau i ddarparu cymorth gan gymheiriaid a chyngor ar gynhwysiant.

---



Datblygu **pecyn cymorth cynhwysfawr ar y perimenopos/menopos**.

---



Adrodd ar amrywiaeth tystion mewn pwyllgorau ac **ymgysylltu â grwpiau amrywiol ledled Cymru** fel rhan o ymchwiliadau'r Pwyllgor.

---

## EIN CYFLAWNIADAU



Ein caffï oedd y lleoliad **cyntaf yng Nghymru i gyrraedd Safon Caffi i Deuluoedd Kids in Museums.**



Cael ein cydnabod fel un o'r **Deg Cyflogwr Gorau ar gyfer Teuluoedd sy'n Gweithio**, fel **Cyflogwr Hyderus o ran Anabledd.**

## EIN STAFF



Cyflwyno **hyfforddiant gorfodol ar barch a chynhwysiant** i'r holl staff.



Sefydlu ein rhwydwaith **gweithle ENGAGE** i gysylltu ein staff yn well.



Cyflwyno **Hyrwyddwr Symudedd Cymdeithasol.**



Croesawu ein hail garfan o **interniaid YMLAEN.**



Adolygu ein cynnydd drwy **arolygon staff.**



Dod ag ail Senedd Ieuencid Cymru i ben.



## NIFER STAFF Y COMISIWN



**503**

31 Mawrth 2024



**487**

31 Mawrth 2023



**473**

31 Mawrth 2022

## RHYW A RHYWEDD

### MENYWOD

Nid oes staff wedi nodi eu bod yn anneauaidd. Menywod yw 48 y cant o'r staff yn ein tri band cyflog uchaf, ychydig yn llai na 50 y cant y llynedd.



**52.1%**

### DYNION



**47.9%**

### Patrwm gweithio

**73.7%**

Amser llawn

**94.2%**

Amser llawn

**26.3%**

Rhan-amser

**9.8%**

Rhan-amser

### Recriwtio

Ymgeiswyr anneauaidd yw cyfran o gyfanswm y cynigion swyddi am rolau allanol (1.6 y cant).

**50%**

Cynigion swyddi mewnol

**50%**

Cynigion swyddi mewnol

**57.7%**

Cynigion swyddi allanol

**42.3%**

Cynigion swyddi allanol

### Hunaniaeth o ran rhywedd ac ailbennu rhywedd

Nifer yr aelodau o staff sydd wedi nodi eu bod yn draws. O'r holl geisiadau am rolau allanol, cafwyd 3.3 y cant gan ymgeiswyr a nododd eu bod yn draws mewn cymhariaeth â 2.6 y cant o'r ymgeiswyr yn 2022.

## OEDRAN

### Y gweithlu

Mae 21.6 y cant o'n gweithlu yn 51 oed neu'n hŷn, cynnydd o 20.9 y cant ers y llynedd.

<21	21-30	31-40	41-50	51-60	61>
0%	13.9%	33.7%	30.0%	16.2%	6.0%

### Recriwtio

#### Cynigion swyddi mewnol

<20	20-39	30-39	40-49	50-59	60>
0.0%	12.5%	43.8%	31.3%	12.5%	0.0%

#### Cynigion swyddi allanol

<20	20-39	30-39	40-49	50-59	60>
3.8%	36.5%	44.2%	11.5%	3.8%	0.0%

## ANABLEDD

### Y gweithlu

Cynyddodd canran y staff a ddatganodd anabledd o 6.3 y cant (2022) i 7.4 y cant (2023).

**7.4%**

Anabl

**83.7%**

Staff nad ydynt yn anabl

**8.9%**

Byddai'n well gennyf beidio â dweud/Dim ateb

### Recriwtio

Cynigiwyd 7.7% o swyddi mewnol i ymgeiswyr anabl.

#### Cynigion swyddi allanol

**7.7%**

2023-24

**13.1%**

2022-23

**9.4%**

2021-22

---

## ETHNIGRWYDD

---

### Y gweithlu

4Mae 4.5 y cant o staff yn nodi eu bod o leiafrif ethnig, cynnydd o 4.2 y cant yn 2022..

Mae 45.5 y cant o'n staff sy'n nodi eu bod o leiafrif ethnig yn cael eu cyflogi ar ein lefel cyflog isaf (gradd Cymorth Tîm). Mae hyn wedi gostwng o 57.1 y cant yn 2021 a 50 y cant yn 2022.

**5.2%**

Lleiafrif ethnig

**90.1%**

Gwyn

**4.8%**

Byddai'n well gennyf beidio â dweud/Dim ateb

---

### Recriwtio

Bu cynnydd yng nghanran yr holl geisiadau gan ymgeiswyr lleiafrif ethnig: o 11 y cant yn 2021-2022 i 13.0 y cant yn 2022-2023.

Cynigiwyd 0.0 y cant o swyddi mewnol i ymgeiswyr lleiafrif ethnig.

#### Cynigion swyddi allanol

**11.5%**

2023-24

**4.9%**

2022-23

**7.5%**

2021-22

---

## SEXUAL ORIENTATION

---

### Y gweithlu

Mae 4.7 y cant o staff yn nodi eu bod yn LHDC+, cynnydd o 4.2 y cant yn 2022.

**5.4%**

LHDC+

**81.5%**

Heterorywiol/syth

**13.3%**

Byddai'n well gennyf beidio â dweud/Dim ateb

---

### Recriwtio

Cynigiwyd 0.0 y cant o swyddi mewnol i staff LHDC+.

#### Cynigion swyddi allanol

**13.5%**

2023-24

**13.1%**

2022-23

**5.7%**

2021-22

---

CREFYDD/CRED

---

Y gweithlu

**40.2%**

Dim crefydd/cred

**27.2%**

Cristnogol

**10.9%**

Crefydd arall

**21.7%**

Byddai'n well gennyf  
beidio â dweud/Dim  
ateb

---

Recriwtio

Cynigion swyddi allanol

**50.0%**

Dim crefydd/cred

**21.2%**

Cristnogol

**23.1%**

Crefydd arall

**5.8%**

Byddai'n well gennyf  
beidio â dweud/Dim  
ateb

Cynigion swyddi mewnol

**43.8%**

Dim crefydd/cred

**25.0%**

Cristnogol

**18.8%**

Crefydd arall

**12.5%**

PrByddai'n well  
gennyf beidio â  
dweud/Dim ateb