

# [Cyllideb Atodol Gyntaf Llywodraeth Cymru 2017–18](#)

[View this post in English | Darllenwch yr erthygl yma yn Saesneg](#)

Bydd y Cynulliad yn trafod [Cyllideb Atodol Gyntaf Llywodraeth Cymru ar gyfer 2017–18](#) yn y Cyfarfod Llawn ar 18 Gorffennaf. Mae'r erthygl hon yn rhoi gwybodaeth gefndirol am y gyllideb atodol a gwaith Pwyllgor Cyllid y Cynulliad i graffu ar y dyraniadau a geir ynddi.

Clywodd y Pwyllgor Cyllid dystiolaeth lafar gan Ysgrifennydd y Cabinet dros Gyllid a Llywodraeth Leol am y newidiadau yn y gyllideb atodol, ac mae wedi cyhoeddi adroddiad a osodwyd gerbron y Cynulliad ar 14 Gorffennaf.

## **Cyllideb Atodol Gyntaf 2017–18**

Gosodwyd [y gyllideb atodol](#) gan Mark Drakeford AC, Ysgrifennydd y Cabinet dros Gyllid a Llywodraeth Leol, ar 27 Mehefin 2017. Yn ogystal, cyflwynwyd [nodyn esboniadol](#) a [thablau yn dangos y dyraniadau i'r adrannau](#).

**Cyllideb weinyddol yw'r gyllideb atodol yn bennaf, sy'n cynnwys nifer fach o ddyraniadau o'r cronfeydd wrth gefn, newidiadau rhwng refeniw a chyfalaf, a throsglwyddiadau rhwng portffolios. Mae'n cynnwys addasiadau i floc Cymru i adlewyrchu trosglwyddiadau a symiau canlyniadol a dderbyniwyd yng Nghyllideb Llywodraeth y DU 2017, ac mae hefyd yn cynnwys newidiadau yn rhagolygon y Gwariant a Reolir yn Flynyddol yn unol â'r diweddariadau a ddarparwyd i Drysorlys Ei Mawrhydi.**

## **Y prif ddyraniadau refeniw yn y gyllideb hon yw:**

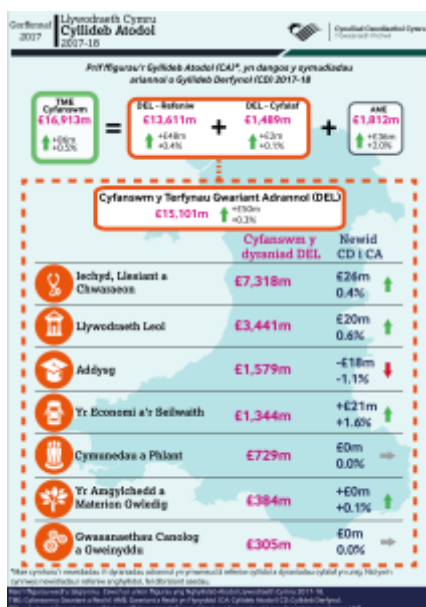
- £20 miliwn [ar gyfer cyllido gofal cymdeithasol](#) i dalu am gostau'r gweithlu; cefnogi gwaith i atal plant rhag cael eu derbyn i ofal ac i wella'r canlyniadau i'r rhai sydd mewn gofal; a rhoi seibiant i ofalwyr;
- £20 miliwn ar gyfer Bargaen Ddinesig Prifddinas–Ranbarth Caerdydd wedi i'r trefniadau llywodraethu gael eu cytuno ar gyfer y fargen ddinesig ynghyd â'r broses o wneud penderfyniadau ar gyfer cyllido prosiectau; a
- £750,000 i ddarparu cysylltiad gwe di-wifr ar drenau ac mewn gorsafoedd.



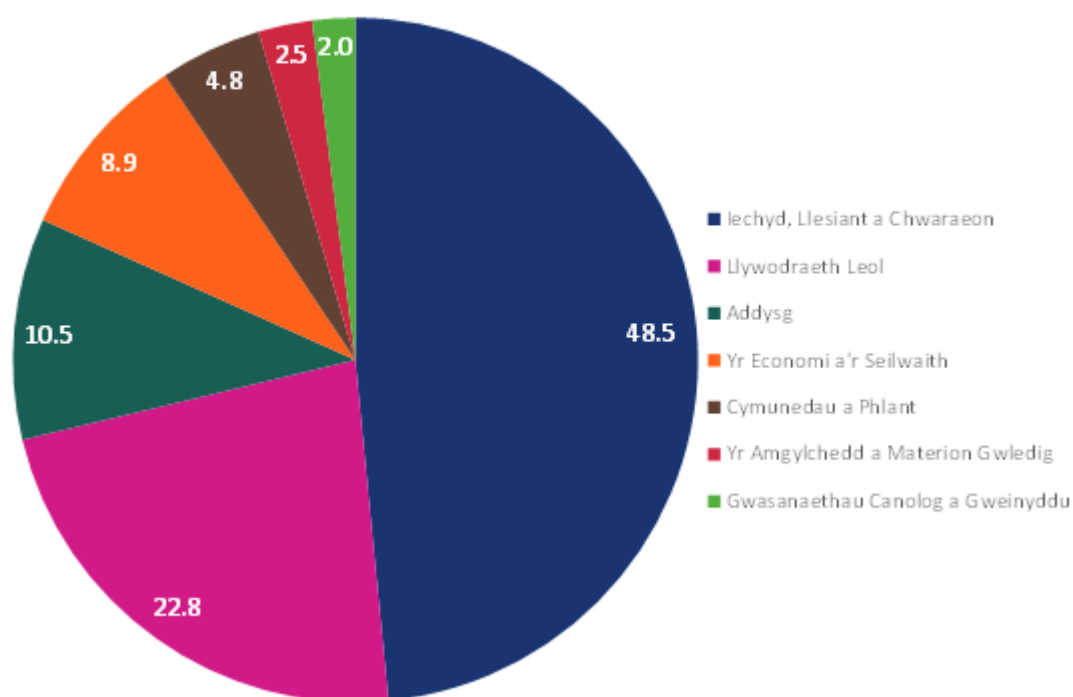
Mae un dyraniad cyfalaf yn y gyllideb hon, sef £1.6 miliwn ar gyfer darparu gwasanaeth diwifr ar drenau ac mewn gorsafoedd.

Hefyd bu dau newid o fewn Prif Grŵp Gwariant yr Economi a'r Seilwaith sydd wedi effeithio ar y cronfeydd wrth gefn. Newidiwyd £12.4 miliwn o gyfalaf trafodion ariannol i gyfalaf cyffredinol, a newidiwyd £0.6 miliwn o refeniw cyllidol i gyfalaf.

Mae'r ffeithlun a'r siart cylch isod yn nodi prif ffigurau'r gyllideb atodol.



Cyllideb Atodol Gyntaf 2017-18  
Canran y dyraniad DEL fesul Prif Grŵp Gwariant



---

Erthygl gan [Martin Jennings](#) a [David Millett](#), Gwasanaeth Ymchwil Cynulliad Cenedlaethol Cymru.

